

# 축산물 유통 현황과 개선과제

2013. 4. 26.

발표자: 정민국 연구위원

# 목 차

**I. 축산물 가격과 유통마진 현황**

**II. 축산물 유통 현황과 문제점**

**III. 축산물 유통의 주요 쟁점 분석**

**IV. 축산물 유통 개선 과제와 방향**

# **I. 축산물 가격과 유통마진 현황**

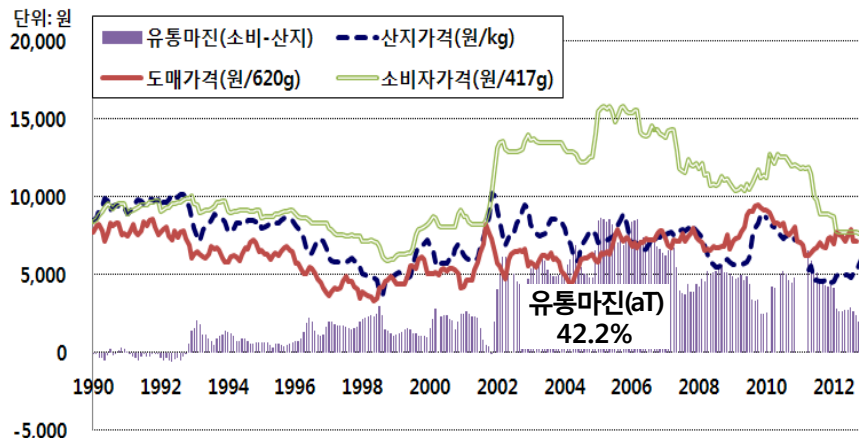
**II. 축산물 유통 현황과 문제점**

**III. 축산물 유통의 주요 쟁점 분석**

**IV. 축산물 유통 개선 과제와 방향**

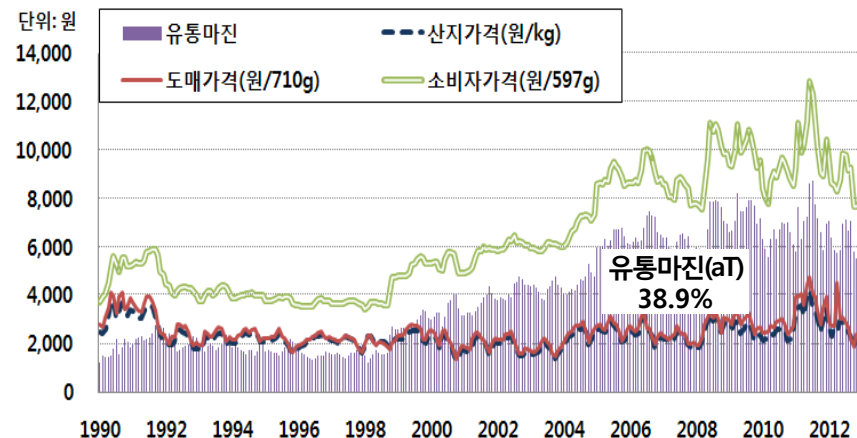
# I. 축산물 가격과 유통마진 현황

## 쇠고기 유통단계별 가격 및 유통마진(실질가격)



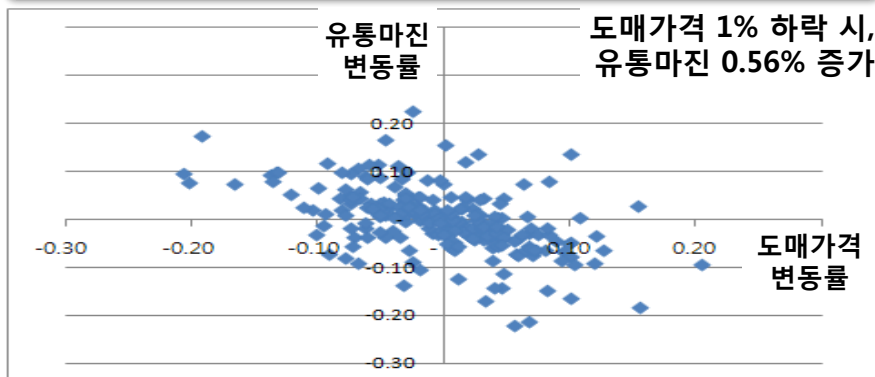
● 소비자가격 하락 < 산지가격 하락 = 유통마진 확대  
 (연평균 -0.67%)    (-2.64%)    (43.2%)

## 돼지고기 유통단계별 가격 및 유통마진(실질가격)

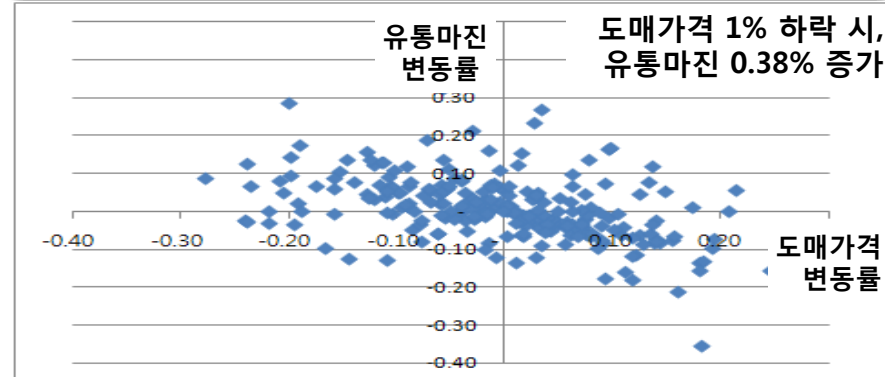


● 소비자가격 상승 & 산지가격 하락 = 유통마진 확대  
 (연평균 2.69%)    (-1.1%)    (6.1%)

## 쇠고기 도매가격과 유통마진 관계



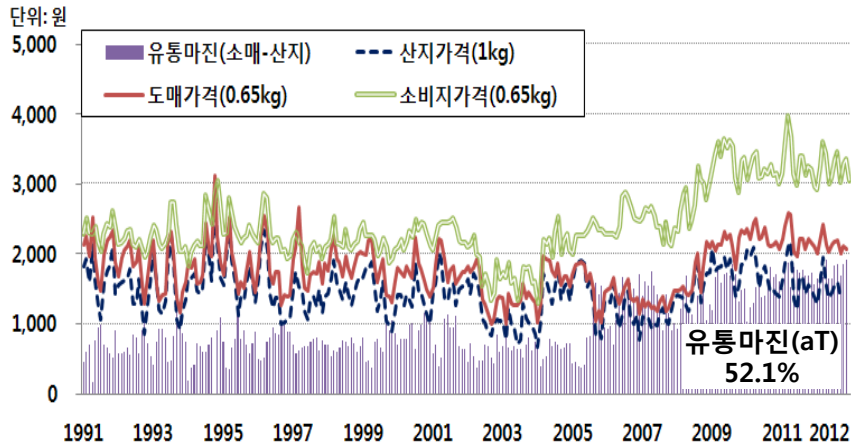
## 돼지고기 도매가격과 유통마진 관계



자료: 한국농수산물유통공사, 농협중앙회.

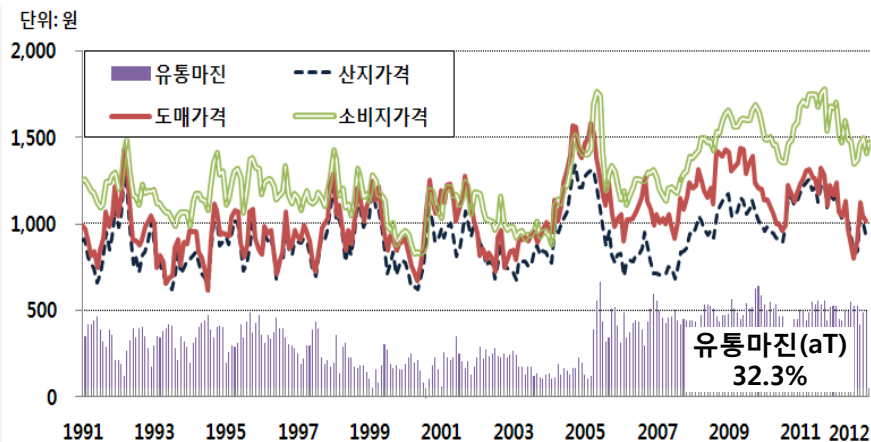
# I. 축산물 가격과 유통마진 현황

## 닭고기 유통단계별 가격 및 유통마진(실질가격)



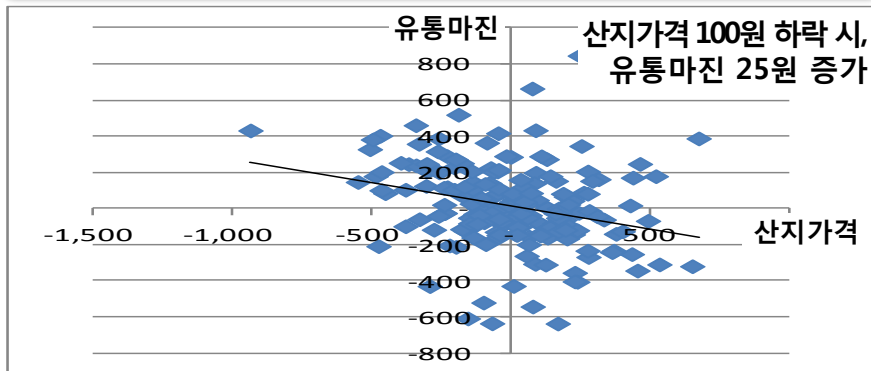
● 소비자가격 상승 & 산지가격 하락 = 유통마진 확대  
(연평균 1.6%)                      (-0.5%)                      (4.7%)

## 계란 유통단계별 가격 및 유통마진(실질가격)

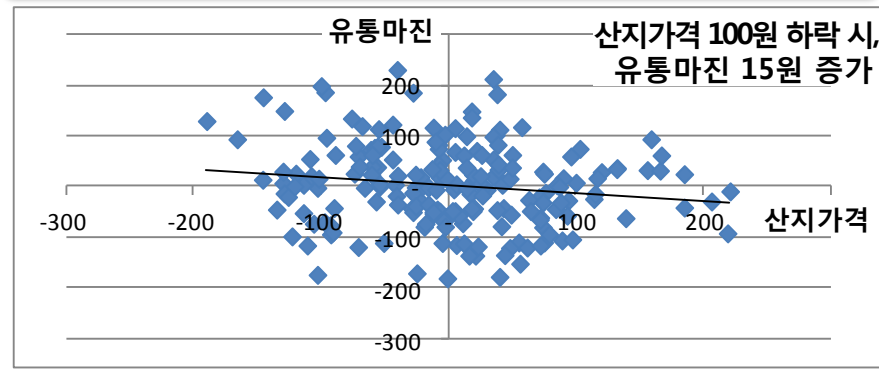


● 소비자가격 상승 > 산지가격 상승 = 유통마진 확대  
(연평균 1.0%)                      (0.8%)                      (1.4%)

## 닭고기 산지가격과 유통마진 관계



## 계란 산지가격과 유통마진 관계



자료: 한국농수산물유통공사, 농협중앙회

**I. 축산물 가격과 유통마진 현황**

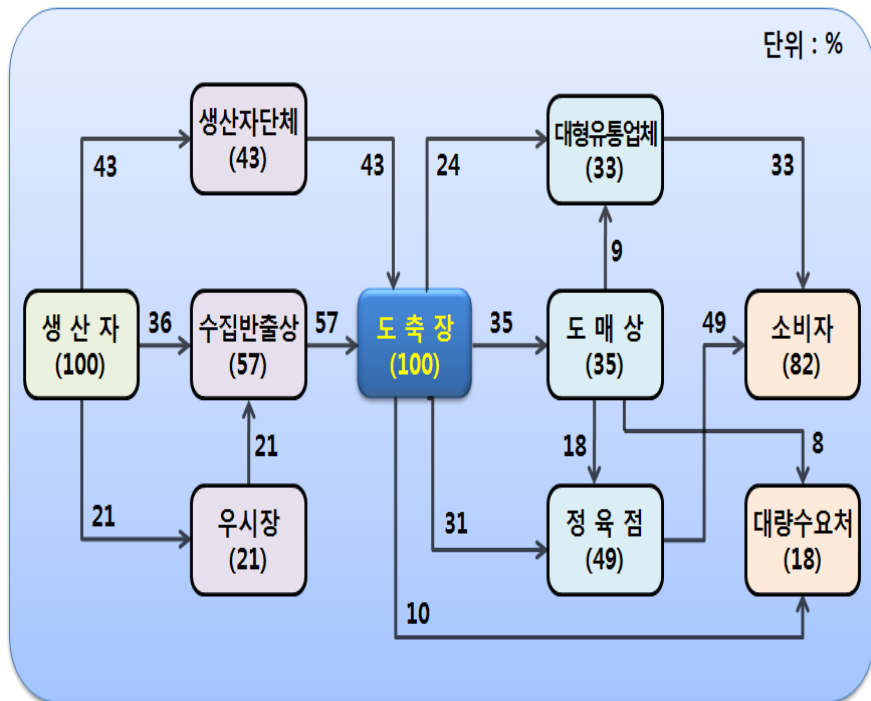
## **II. 축산물 유통 현황과 문제점**

**III. 축산물 유통의 주요 쟁점 분석**

**IV. 축산물 유통 개선 과제와 방향**

## Ⅱ. 축산물 유통 현황과 문제점 - 유통경로(aT, 2011)

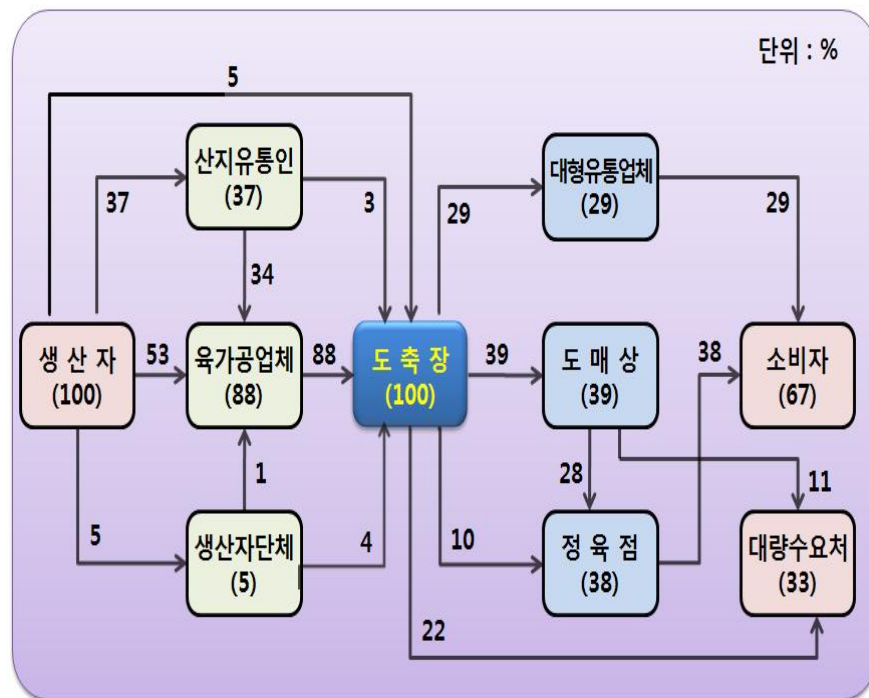
### 쇠 고 기



자료: 한국농수산물유통공사.

- 주요출하경로: 생산자단체(43%), 수집반출상(36%)

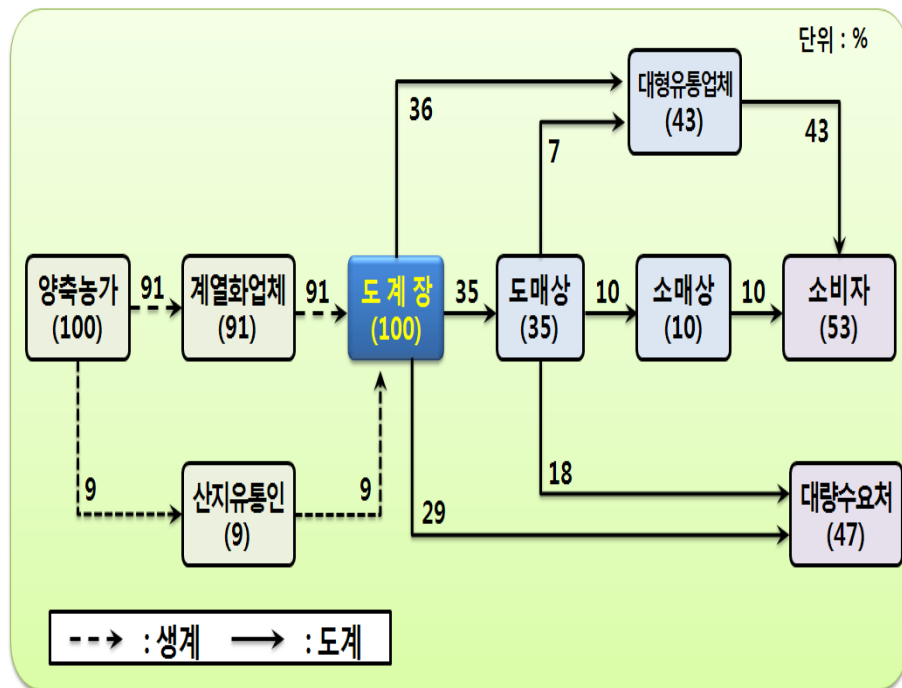
### 돼 지 고 기



- 주요출하경로: 육가공업체(53%), 산지유통인(37%)

## Ⅱ. 축산물 유통 현황과 문제점 - 유통경로(aT, 2011)

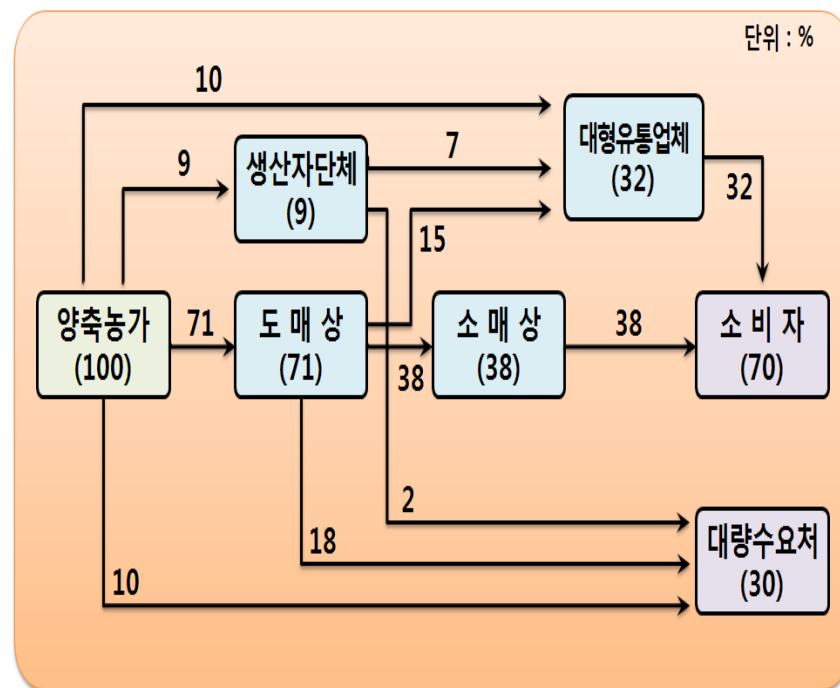
### 닭 고 기



자료: 한국농수산물유통공사.

■ 주요출하경로: 계열화 업체(91%)

### 계 란



■ 주요출하경로: 산지도매상(71%)



## Ⅱ. 축산물 유통 현황과 문제점 - 유통실태 조사(KREI)

### ■ 농가단계 경로별 출하비중

한 우 농 가	경로	비중(%)
	공판장(도매시장) 직접 출하	31.6
	산지조합	46.5
	도축장 판매	4.7
	수집반출상 (위탁)판매	3.3
	거래처 직접 판매	7.9
	우시장(가축시장) 판매	4.9

주: 2011년 7~8월 551농가 조사.

양 돈 농 가	경로	비중(%)
	공판장(도매시장) 직접 출하	20.9
	산지조합	32.8
	육가공업체	36.4
	수집반출상 (위탁)판매	3.9
	거래처 직접 판매	3.1

주: 2011년 7~8월 451농가 조사.

육 계 농 가	경로	비중(%)
	계열업체	93.8
	비계열화	6.2
	도매상/산지수집상	0.4
	직접 출하 (1.7)	1.1
	직매장	0.3
	급식/요식업체	0.2
	대형 할인점	0.1

주: 2012년 7~9월 181농가 조사.

산 란 계 농 가	경로	비중(%)
	양계농협	7.2
	브랜드 및 계열업체	12.1
	산지 수집상	67.2
	직접 출하 (13.0)	3.0
	급식/요식업체	2.3
	중소형마트	4.6
	대형할인점	3.1
	난 가공업체	3.1

주: 2012년 7~9월 117농가 조사.

## Ⅱ. 축산물 유통 현황과 문제점 - 유통실태 조사(KREI)

### ■ 도매·가공단계 경로별 출하비중

단위: %

한 우	출하경로		비중(%)
산지 조합	경매		52.5
	중개/ 자체도축/ 임도축 (47.5)	부분육가공업체	21.7
		자체 부분육 가공	20.3
		대형할인점 및 백화점	2.4
		직영판매점(직영식당)	2.1
		기타	0.6

주: 2011년 7~8월 산지조합 45개소 조사 결과.

대 지	출하경로	일반 육가공업체	계열 육가공업체
육가공 업체	대형할인점 및 백화점	0.0	44.9
	중소형마트	15.3	3.9
	일반정육점(정육식당)	38.5	9.5
	음식점	39.5	6.2
	2차 육가공업체	0.0	14.6

주: 2011년 7~8월 육가공업체 45개소 조사 결과.

닭고기	출하경로			비율 (%)
계열 업체	도매상			31.3
	계열 출하 (51.2)	프랜차이즈	자체	1.6
			외부	24.9
		직매장		0.9
		대리점		23.8
	신유통(마트형 매장)			10.2
	급식			4.4

주: 2012년 7~9월 계열업체 11개소 조사.

계 란	출하경로		비율(%)
산지 수집상	도매상		19.8
	소 매 상 (77.9)	급식/요식업	7.9
		군납	3.6
		중소형마트	39.8
		기타/소비자직판	6.2
		대형할인점	20.4
	난가공업체		2.2

주: 2012년 7~9월 수집상 267명 조사.

## Ⅱ. 축산물 유통 현황과 문제점 - 유통실태 조사(KREI)

### ■ 소비자 구매경로 및 선택 기준

#### 쇠고기·돼지고기 구매 경로

구 매 경 로	한 우(%)	돼지 (%)
정육점(정육식당)	27.8	27.7
백화점	6.8	5.9
중소형마트	19.1	21.7
대형할인점	37.3	36.9
브랜드 직매장	5.5	4.2
기타(통신판매 등)	1.6	2.1

#### 구매처 선택 기준

구 분	구매처 선택 기준(%)		
	일반정육점	대형할인점	브랜드직매장
품질	30.1	18.4	38.9
가격	11.8	13.2	22.2
편의성(접근성, 교통)	35.3	19.7	27.8
브랜드	6.7	10.4	11.1
다른 상품 구입 용이	10.7	27.8	0.0
투명성(가격, 근량 등)	5.5	10.4	0.0

주: 2011년 7월 소비자 590명 조사 결과.

#### 닭고기·계란 구매 경로

구 매 경 로	닭고기(%)	계란(%)
정육점	18.6	0.0
백화점	5.9	6.3
중소형마트	26.3	37.3
대형할인점	40.1	44.2
브랜드직매장	4.3	5.8
기타(생협, 통신판매 등)	4.8	6.3

#### 구매처 선택 기준

구 분	닭고기(%)	계란(%)
신선도	46.4	40.2
가격	20.8	24.9
브랜드(회사명)	17.9	6.4
인증마크	15.0	15.7
품질 등급	0.0	12.8

주: 2012년 7~9월 소비자 571명 조사 결과.

## Ⅱ. 축산물 유통 현황과 문제점

### ■ 축산물 유통의 문제점

#### 쇠고기 · 돼지고기

- 산지조직화 및 계열화 체계 미흡
  - 농협계통출하 비중: 한우 47%, 돼지 34%, 브랜드 경영체의 영세성과 안정적인 공급능력 부족
- 도축가동률 저하로 도축장 경영 악화 및 도축 및 부분육 가공의 일괄처리 미흡
  - 도축가동률(2010) 소 32%, 돼지 54%, 도축량 대비 부분육 가공처리 비중 19%에 불과
- 축산물 부정 유통과 원산지 표시제 미 정착
  - 농산물 원산지 표시위반 건수(농관원, 2012): 1위 돼지고기(584건), 2위 쇠고기(413건)
- 부위별/계절별 축산물 수급 불균형에 따른 가격 차 심화
  - 돼지고기: 여름철(6월) 금겹살, 가을철(10월) 가격폭락
- 축산물 유통단계별 가격 연동성 저하
  - 산지가격하락 시 소비자 가격은 일정한 시차를 두고 반영: 하락국면에서 유통업자 적극적인 이윤 추구 등

## Ⅱ. 축산물 유통 현황과 문제점

### ■ 축산물 유통의 문제점

#### 닭고기 · 계란

- 양계산물의 직거래 비중이 낮고, 양계농가의 거래교섭력 저위
  - 농가 조사결과, 계란생산량의 67%를 산지수집상을 통해 유통
- 계란의 냉장 보관 · 수송 체계 미흡 및 상온 유통
  - 농가조사결과, 산란농가의 냉장보관시설 보유비중 23%, 냉장차량 이용 비율 40%
- 계란의 품질 차별화 및 등급화에 대한 농가의 인식 부족
  - 양계산물 등급 판정률(2012) : 계란 생산량의 5%, 닭고기 생산량의 8% 수준
- 특정 중량(1.5kg)의 닭고기 소비 편중과 대형 닭 생산 저조
  - 계열업체 조사결과, 통닭 유통비중 61%, 부분육 유통 21%, 닭 가슴살 등 부분육 수요 대응 한계
- 계열화 확대에 따른 육계 산지가격의 실효성 한계
  - 계열화 비중 90% 이상, 그러나 계열업체와 유통업체의 거래기준가격은 산지가격(거래비중 10%이하)

I. 축산물 가격과 유통마진 현황

II. 축산물 유통 현황과 문제점

### III. 축산물 유통의 주요 쟁점 분석

IV. 축산물 유통 개선과제와 방향

### Ⅲ. 축산물 유통의 주요 쟁점 분석 - 산지(도매)소비자 가격의 연동성 문제

- 쇠고기와 돼지고기의 도매-소비자가격 연동성은 당기에 매우 낮고 시차를 가지며, 가격상승과 하락 시의 변화 크기도 비대칭적
- 축산물 소비자가격의 하방 경직성은 소매점의 고정비가 크고 유통업체의 이윤추구행위가 가격하락 국면에서 적극적이기 때문
  - 2012년 소매점의 축산물 판매가격 중 원료육 비중: 쇠고기 63%, 돼지고기 67%

기간(t)	쇠고기				돼지고기			
	1% 가격 상승 시		1% 가격 하락 시		1% 가격 상승 시		1% 가격 하락 시	
	산지-도매	도매-소매	산지-도매	도매-소매	산지-도매	도매-소매	산지-도매	도매-소매
0	0.82	0.11	-0.83	-0.03	1.05	0.30	-1.22	-0.04
1	0.81	0.43	-0.57	-0.17	0.99	0.59	-0.55	-0.37
3	0.81	0.70	-0.64	-0.25	0.94	0.63	-0.78	-0.58
5	0.81	0.81	-0.65	-0.31	0.93	0.68	-0.87	-0.62
7	0.82	0.88	-0.66	-0.36	0.93	0.72	-0.91	-0.66
9	0.82	0.95	-0.67	-0.42	0.93	0.77	-0.92	-0.70
12	0.82	1.03	-0.68	-0.48	0.93	0.83	-0.93	-0.76

자료: 1980-2012년 월별 가격자료와 오차수정모형(ECM)이용, 동태적 승수효과 파악

### Ⅲ. 축산물 유통의 주요 쟁점 분석 - 축산계열화의 수급 및 가격안정 효과

- 축산계열화는 거래비용을 최소화하는 방향으로 전개되지만, 계열기업의 시장점유율 확대로 시장의 불완전 경쟁도 야기
  - 축산계열화 비중: 닭고기 90%, 돼지고기 20%, 축산농가의 소득안정과 축산업 생산성 향상에 기여
  - 계열업체와 축산농가의 생산요소의 품질과 평가방식(상대평가, 절대평가)에 대한 갈등, 계열업체들의 과다경쟁
- 협동조합형 축산계열화 추진으로 유통비용 감소 시에 농가 수취가격은 상승하고 소비자 가격은 하락하여 사회적 후생 증가
  - 축산물 대형 패커 육성으로 쇠고기 유통비용 1% 감소하면, 소비자 가격은 0.1% 낮아지고, 산지가격은 0.6% 상승 등

구분		축산계열화 효과			
		대형패커		산지조직화	
		쇠고기	돼지고기	쇠고기	돼지고기
가격변화 (%)	산지가격	0.5723	0.6354	-0.2681	-0.6209
	도매가격	0.5454	0.6030	-0.2555	-0.5892
	소매가격	-0.1145	-0.3812	-0.1464	-0.2275
후생효과 (억 원)	소비자	89	388	114	231
	생산자	244	237	312	141
	사회전체	333	625	426	373

자료: 1981-2010년 연별 수급 및 가격자료(농협중앙회발표)와 비교정태분석(EDM)모형 이용



**I. 축산물 가격과 유통마진 현황**

**II. 축산물 유통 현황과 문제점**

**III. 축산물 유통의 주요 쟁점 분석**

## **IV. 축산물 유통 개선 과제와 방향**

## IV. 축산물 유통 개선 과제와 방향 – 유통주체 별 순위조사(KREI)

### ■ 조사개요

- 조사내용: 축산물 가격안정과 유통효율화를 위한 축산 유통 개선 과제의 중요도
- 조사기간: 2011년 7~9월

### ■ 축산물 유통주체별 설문조사자 수

축산물 유통주체	설문조사자 수(명)	조사협조기관
한우농가	551	전국한우협회
돼지농가	451	대한양돈협회
산지조합	45	농협중앙회
도축작업장	58	축산물품질평가원
육가공업체	45	자체조사 및 위탁조사
정육점	331	축산기업중앙회

# IV. 축산물 유통 개선 과제와 방향 - 유통주체 별 순위조사(KREI)

## 쇠고기

응답주체	순위	정 책
한우 농가	1	직거래 확대
	2	협동조합형 계열화 추진
	3	축산물 이력 추적제 정착
산지 조합	1	협동조합형 계열화 추진
	2	직거래 확대
	3	산지조직화, 부분육 유통 활성화
도축장	1	직거래 확대
	2	부분육 유통 활성화
	3	협동조합형 계열화 추진
부분육 가공 업체	1	부분육 유통 활성화
	2	직거래 확대
	3	축산물 이력제, 부정육 판매 단속 강화
정육점	1	부정육 판매 단속 강화
	2	부분육 유통 활성화
	3	직거래 확대

## 돼지고기

응답주체	순위	정 책
양돈 농가	1	축사시설 현대화, 생산성 증대
	2	협동조합형 계열화 추진
	3	축산물 이력제 도입 및 정착
산지 조합	1	협동조합형 계열화 추진
	2	직거래 확대
	3	산지조직화, 도매시장 가격 안정
도축장	1	직거래 확대
	2	협동조합형 계열화 추진
	3	도축장 구조조정, 부분육 유통 활성화
부분육 가공 업체	1	부분육 유통 활성화
	2	직거래 확대
	3	모돈 전문농장 육성
정육점	1	부정육 판매 단속 강화
	2	부분육 유통 활성화
	3	도매시장 가격 안정

● 유통주체별 우선순위(공통): “직거래 확대”와 “협동조합형 계열화 확대”

- 정육점: “부정육 판매 단속 강화” 정책의 우선순위가 높음.

# IV. 축산물 유통 개선 과제와 방향 - 축산전문가 평가(KREI)

## ■ 조사개요

- 조사내용: 축산물 가격 안정과 유통비용절감을 위한 유통개선 과제 평가
- 조사대상 및 기간
  - 조사대상: 축산정책 관련 전문가(교수 등) 107명(쇠고기 · 돼지고기 분야 47명, 양계 60명)
  - 조사방법: 면접 및 설문 조사
  - 조사시기: 2011.8월(쇠고기, 돼지고기), 2012년 9-10월(닭고기, 계란)

## ■ 조사결과

### 축산물 가격 변동성 완화 측면

축 종	순위	정 책
쇠고기 돼지고기	1	협동조합형 계열화 추진
	2	산지 조직화(규모화)
	3	민간 계열화 확대
닭고기	1	수급조절(생산,출하 조절)능력 향상
	2	협동조합형 계열화 추진
	3	축사시설 현대화, 생산성 증대
계란	1	계란집하장(GPC) 기능 강화
	2	협동조합형 계열화 추진
	3	부정란 판매 단속 강화

### 축산물 유통마진 인하 측면

축 종	순위	정 책
쇠고기 돼지고기	1	협동조합형 계열화 추진
	2	산지 조직화(규모화)
	3	직거래 확대
닭고기	1	협동조합형 계열화 추진
	2	직거래 확대
	3	축사시설 현대화, 생산성 증대
계란	1	계란집하장(GPC) 기능 강화
	2	협동조합형 계열화 추진
	3	직거래 확대

# IV. 축산물 유통 개선 과제와 방향

## 축산물 유통 개선 방향

	■ 생산 및 출하 단계	■ 도축·가공단계	■ 소비 단계
방향	◦ 축산 계열화 체계 구축(협동조합형 계열화 등) 및 축산물 유통의 효율성 제고		
	◦ 산지 조직화	◦ 도축·가공·배송 일관체계 구축	◦ 안정된 판매처 확보
개선 과제	◦ 축산계열화 촉진과 협동조합의 역할 제고 - 협동조합형 축산 계열화 활성화를 통한 축산물 유통단계별 가격 연동성 제고 - 축산농가의 안정적 출하를 비롯한 축산물 수급 안정과 협동조합 경제사업의 지속성 유지를 위한 적정이윤 창출을 위한 협동조합형 계열화 수익모델 개발 필요(덴마크의 데니쉬크라운, 일본 JA전농의 계열화 등 벤치마킹 필요)  ◦ 축산계열화 확대에 따른 불공정거래 개선 노력 - 축산농가와 계열업체간의 갈등 해소(축산계열화사업에 관한 법률(2012.2) 제정) 및 상호 신뢰관계 형성 - 계열업체 과다 경쟁 지양 및 계열업체간 갈등해소 및 협력 체계 구축 필요  ◦ 축산물 가격의 보고 및 공개 시스템 구축 - 축산물 거래 정보에 대한 소비자, 유통업자, 생산자간 정보 불균형 문제 해소를 위한 계열업체 시장 시장거래 물량 및 가격 보고, 공개 방안 검토 (미국 축산물가격 의무보고법(Livestock Mandatory Reporting Act 1999) 참고)  ◦ 축산농가의 소득안정과 축산물 수급 안정을 위한 축산물 가격 보험 등 제도적 장치 마련 - 산지유통의 많은 부분을 중간상인이나 육가공업체에 의존, 축산농가의 가격변동 위험 대응에 한계 - 대안 중 하나로 가축공제의 범위 확대를 통해 가격하락의 일정부분도 보험으로 보장하는 방안 검토 (미국의 가축수입보험(LGM)과 가축위험보호보험(LRP) 참고)		
기대 효과	◦ 생산성향상 및 거래 교섭력 제고 ◦ 축산농가의 소득 안정	◦ 규모의 경제 및 경영 효율화 ◦ 수급조절 기능 강화	◦ 소비자의 Needs 충족 ◦ 소비기반 확충

감사합니다